




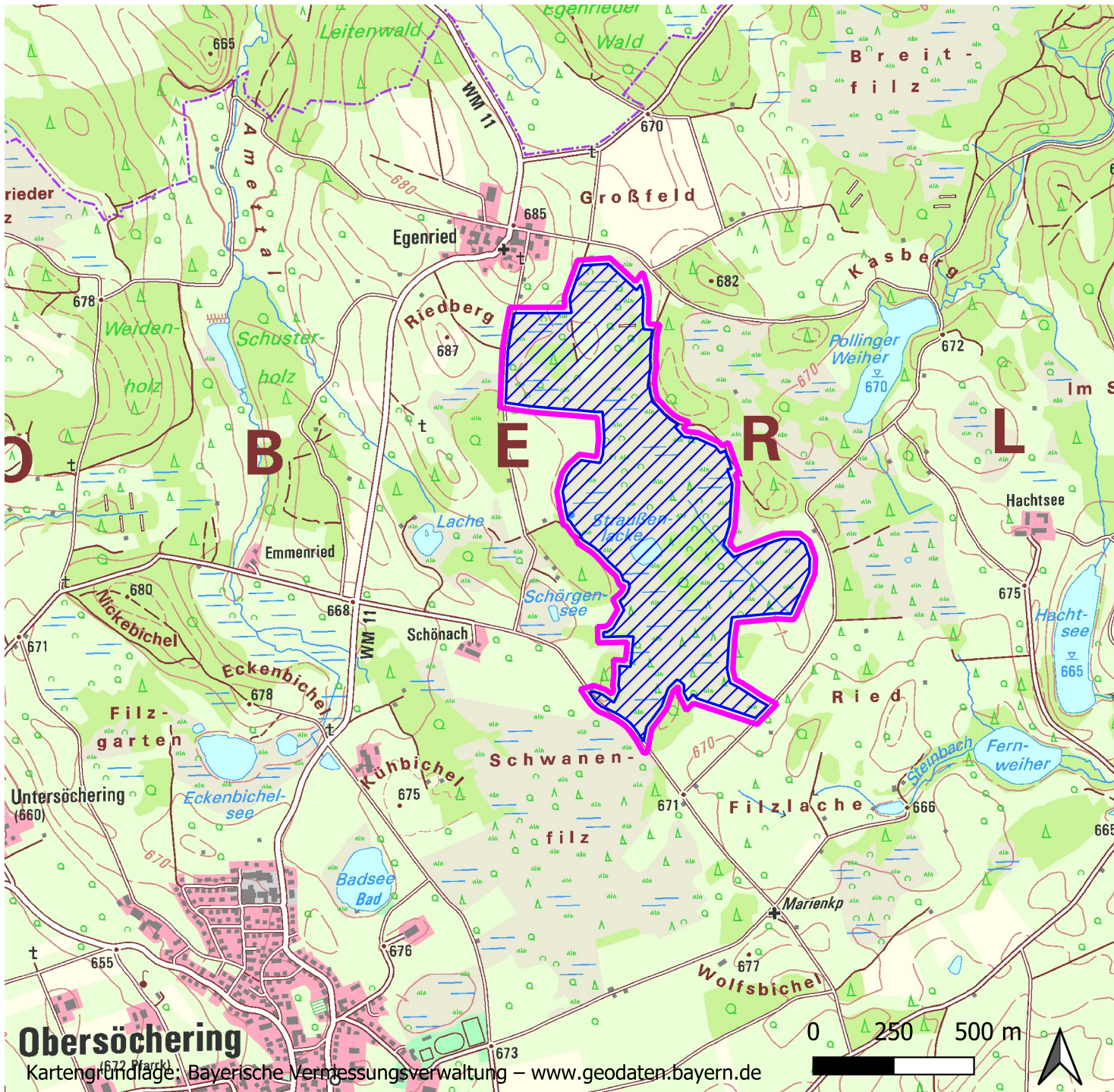
Betretungsregelung im Geschützten Landschaftsbestandteil "Biotopkomplex Straußenlacke und umgebende Moore"

 Geschützter Landschaftsbestandteil

-  1. April bis 31. Oktober:
Betretungsverbot
1. November bis 31. März:
Keine spezielle Regelung



Achten Sie auch auf diese Schilder



Obersöchering

Kartengrundlage: Bayerische Vermessungsverwaltung – www.geodaten.bayern.de

Verordnung des Landratsamts Weilheim-Schongau über den Schutz des Biotopkomplexes „Straußenlacke und umgebende Moore“ in Obersöchering als Landschaftsbestandteil vom 30. Januar 1995